

KONTAKTI



Izboljšajte rezultate direktnega trženja z uporabo baze znanja o vaših kupcih in zagotovite doslednost izpolnjevanja dogovorov z njimi

Katerim uporabnikom je namenjena rešitev?

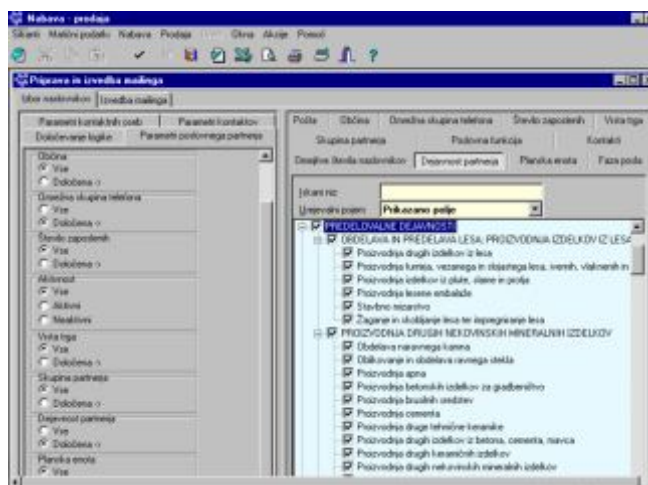
Računalniška rešitev Kontakti je namenjena službi marketinga, prodaji in nabavi za podporo kontaktov s poslovnimi partnerji.

Kaj omogočajo in zakaj Kontakte potrebujete v vašem podjetju?

Računalniška rešitev omogoča vzdrževanje podatkov o kontaktnih osebah in kontaktih s poslovnimi partnerji, podporo pisnih in elektronskih mailingov ter faksimilov. Modul omogoča pregledovanje kontaktov in načrtovanje ukrepov in je osnova za sistematično operativno pripravo dnevnega komuniciranja s poslovnimi partnerji. Omogoča tudi izbor naslovnikov na osnovi množice podatkov o poslovnemu partnerju, kontaktnih osebah in kontaktih. Izbrani množici naslovnikov lahko pošiljate sporočila po pošti, telefaksu ali elektronski pošti v poljubno oblikovanih dopisih, kuvertah, nalepkah ali drugačni zeleni obliki.

Katere odlike izkušeni uporabniki še posebej cenijo?

Glavne odlike računalniške rešitve Kontakti so celovito obvladovanje kontaktov s poslovnimi partnerji od razvrščanja v faze posla po programih in dejavnostih podjetij, spremljanja različnih vrst kontaktov, načrtovanja ukrepov, določevanja izvajalcev, spremljanja porabe časa za posamezna opravila, podrobnih opisov dogodkov in vsebine kontaktov, avtomatiziranega obveščanja sodelavcev ali potrjevanja dogovorov s poslovnimi partnerji preko elektronske pošte. Uporaba Kontaktov omogoča racionalizacijo dela komercialistov, glede na načrtovane ukrepe iz kontaktov in popolno avtomatizacijo vseh vrst masovnih mailingov. Največja vrednost je popolna integracija z osrednjo, operativno bazo poslovnih partnerjev ter Microsoft Office okoljem.



Kakšno funkcionalnost pridobite?

ŠIFRANTI :

Poslovni partner:

- Poslovne funkcije
- Kontaktnih osebe
- Vrsta kontakta
- Vrsta ukrepa

Faza posla

Dejavnosti

Kontakti:

- Mailing
- Vrsta mailinga
- Tip mailinga

SPREMLJANJE POSLOVNIH KONTAKTOV:

- Časovno in vsebinsko spremljanje dogovorov
- Spremljanje opravljenega dela
- Razvrščanje po vrstah kontaktov in fazah posla
- Določanje raznih vrst ukrepov
- Terminiranje stikov
- Obveščanje preko elektronske pošte
- Dnevno določanje opravil in pregled kontaktov

PODPORA IZVEDBI OBŠIRNIH MAILINGOV:

- Dovršena logika izbora podatkov o:
 - Poslovnem partnerju
 - Kontaktnih osebah
 - Preteklih kontaktih
- Priprava poljubnih podlog in načinov izpisa:
 - Dopisov, ovojnic, nalepk
 - Elektronske pošte
 - Faksiranje
- Skupinsko ažuriranje:
 - Poštne knjige
 - Kontaktov
 - Faz posla

